

# Réfléchir l'évolution des paysages culturels pastoraux à l'heure du changement climatique

Edwige Marty – postdoctorante CNRS  
LADYSS UMR7533





Pastoralisme – mobilité des troupeaux, gestion collective,  
systèmes fonciers uniques, savoir-faire ancestraux



Photo: Meredith Welch-Devine





# La transhumance comme patrimoine culturel immatériel

- Inscription au PCI en France en 2020
- Reconnaissance par l'UNESCO en 2023

Photo: Edwige Marty



A photograph of a red trailer with a large green water tank on a mountain peak. The trailer is parked on a grassy, rocky slope. In the background, there are more mountains and a cloudy sky. A metal guardrail is visible to the left of the trailer. The scene is set in a high-altitude, mountainous area.

Mais de nouveaux défis : stagnation des revenus, santé animale, évolution des regards sociétaux, changement climatique



**Norvège: l'élevage transhumant à Valdres (summer farming)**

Norwegian Institute for Bioeconomy (NIBIO)

*Norwegian Transhumance & Pastoralism Association*

**France: l'élevage transhumant en Soule**

Centre National de la Recherche Scientifique (CNRS)

*Commission Syndicale du Pays de Soule*



# Atténuation et adaptation dans les paysages culturels : Leçons tirées des systèmes pastoraux transhumants pour la gestion des nouveaux risques climatiques

**Espagne : l'élevage transhumant en Catalogne**

Basque Center for Climate Change (BC3)

*Asociación Concejo de la Mesta*

**Institution:**

University of Georgia

**Autres**

**partenaires:**

App State, U Kentucky, U Lausanne

# Objectifs

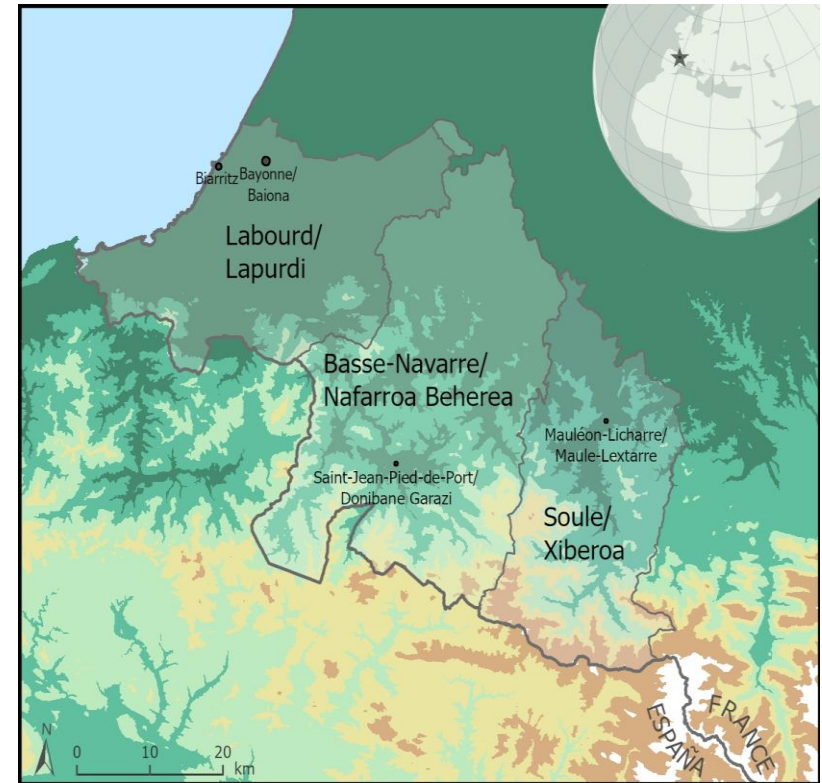
- Développer une boîte à outils permettant de mieux comprendre la vulnérabilité et la résilience des paysages culturels pastoraux.
- Développer des outils de communication sur les menaces touchant le patrimoine culturel et la façon dont la connaissance de ce patrimoine culturel peut aider à la mise en œuvre d'actions.
- Contribuer à la recherche sur la vulnérabilité et la résilience des paysages culturels et autour de la construction de stratégies d'atténuation et d'adaptation au changement climatique.



Photo: Edwige Marty



# Développer des scénarios d'évolution des paysages culturels pastoraux en Soule – Pays Basque



# Transhumance en Soule

Haute  
montagne

Basse  
montagne

Vallée  
(villages)



2000 m

800 m

> 200 m



# Une approche participative sur le temps long



Photo: Meredith Welch-Devine

Echanges entre éleveurs et chercheurs à Aussurucq, 2019

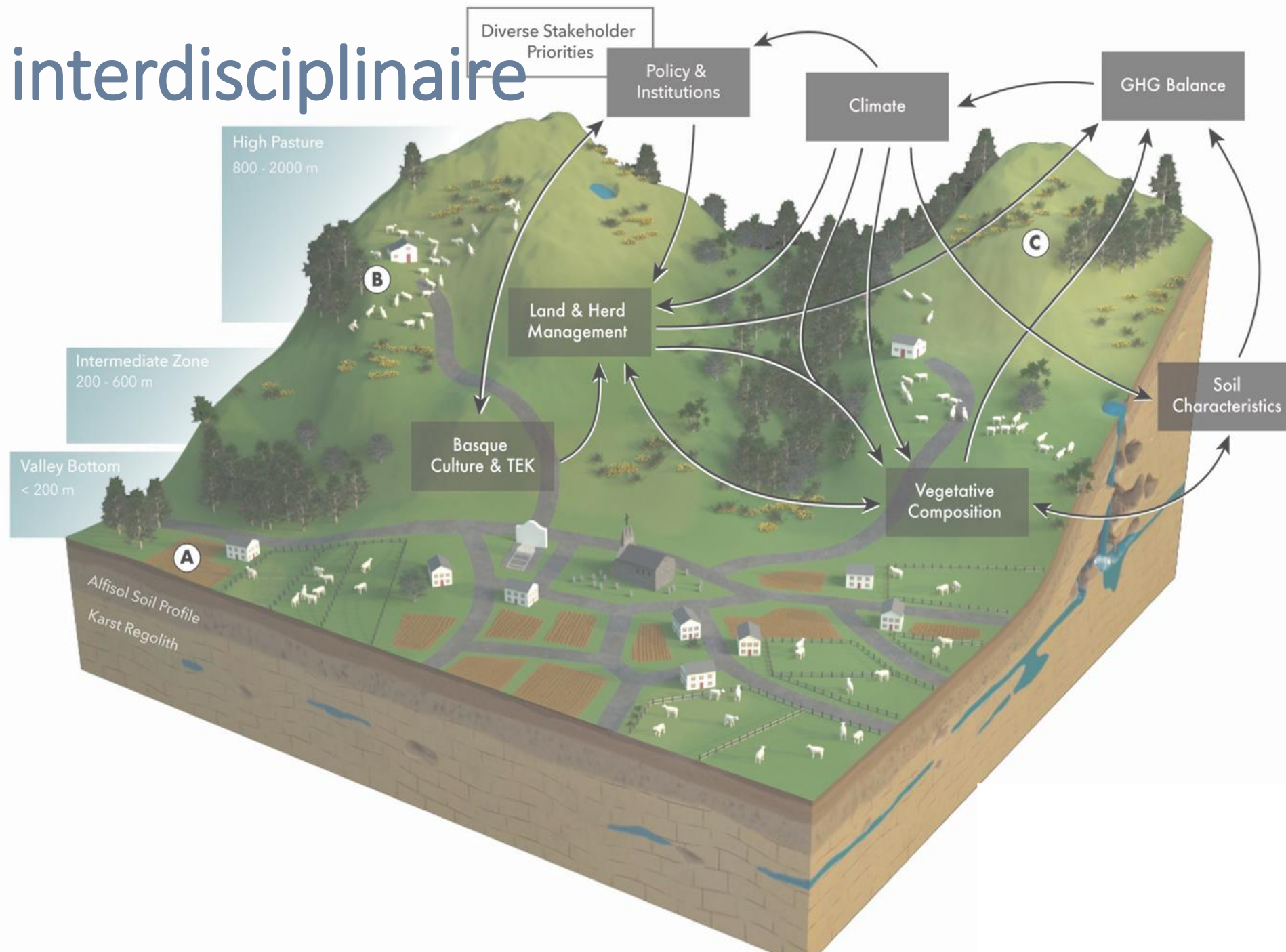


Photo: Brian Burke

Atelier participatif à Tardets, 2025



# Et interdisciplinaire



UNIVERSITY OF  
GEORGIA

Appalachian  
STATE UNIVERSITY



Commission Syndicale du Pays de Soule  
Xiberoko Zindikata



BC3

BASQUE CENTRE FOR  
CLIMATE CHANGE  
Klima Aldaketa Ikergai





# Affiner les projections et produire des récits de scénarios climatiques plausibles

Des exemples de scénarios types sur lesquels l'équipe Climat travaille (titres provisoires):

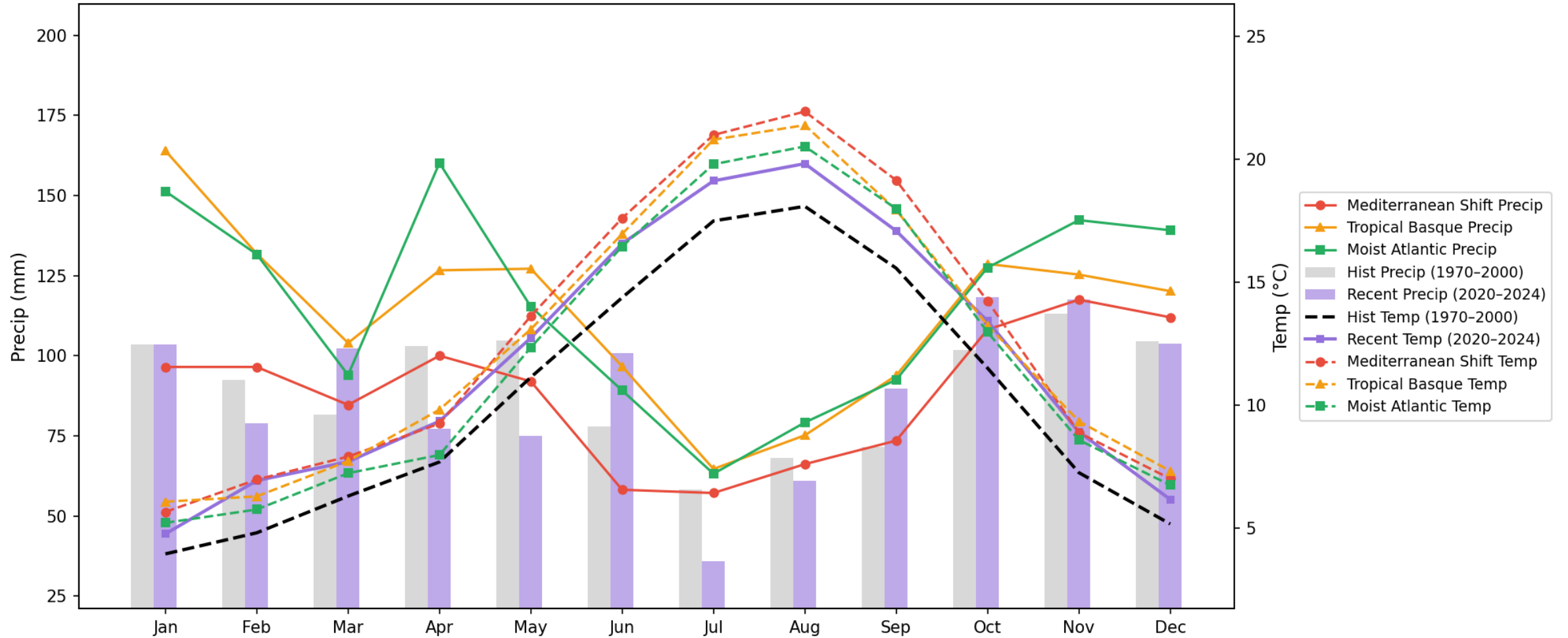
Méditerranéen

Atlantique  
humide

Basque tropical



Multi-Storyline Climograph — Larrau





## *Un travail à poursuivre*

- Continuer le dialogue avec notre comité de pilotage composé d'éleveurs et d'éleveuses sur les variables à prendre en compte, sur la présentation des scénarios et les utilisations possibles
- Intégration des facteurs écologiques et sociaux
- Été 2026: ateliers participatifs avec éleveurs et éleveuses en utilisant les scénarios pour discuter de stratégies d'adaptation possibles





## Remerciements

Toute l'équipe du projet PastureAdapt & du projet DISES

Cette recherche a été financée, en tout ou en partie, par l'Agence Nationale de la Recherche au titre du projet Pasture Adaptation ANR-23-JCCH-0001 "Climate & Cultural Heritage 2023

edwige.marty@cnrs.fr



**Atténuation et adaptation dans les paysages culturels : Leçons tirées des systèmes  
pastoraux transhumants pour la gestion des nouveaux risques climatiques**

